

การดูแลผู้ป่วยในคลินิกสายตาเลือนราง

อาจารย์นายแพทย์ ณัฐพล วงษ์คำข้าง

ภาควิชาจักษุวิทยา

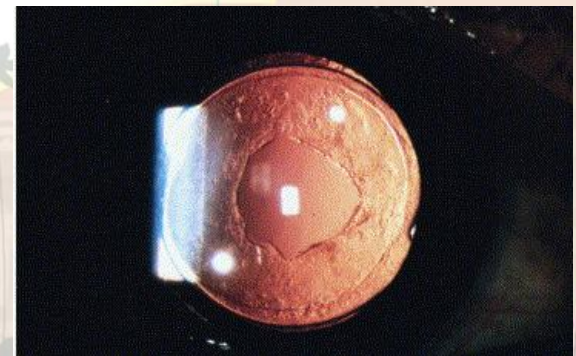
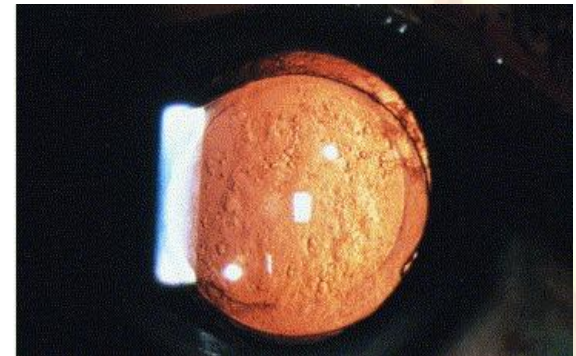
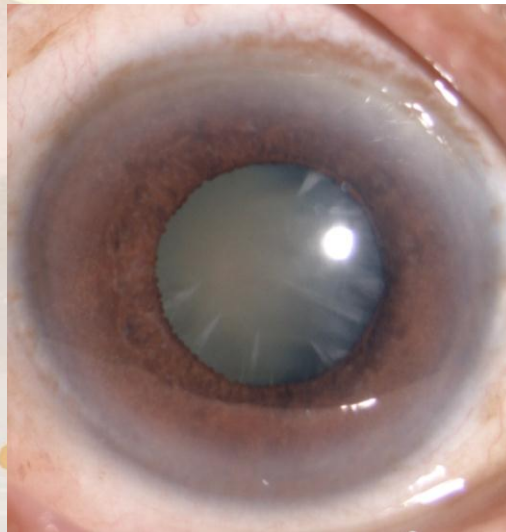
คณะแพทยศาสตร์ มหาวิทยาลัยธรรมศาสตร์

แนวทางการดูแลผู้ป่วยสายตาเลือนราง

- การฟื้นฟูสมรรถภาพทางการแพทย์
- การฟื้นฟูสมรรถภาพทางการศึกษา
- การฟื้นฟูสมรรถภาพทางสังคม
- การฟื้นฟูสมรรถภาพทางอาชีพ

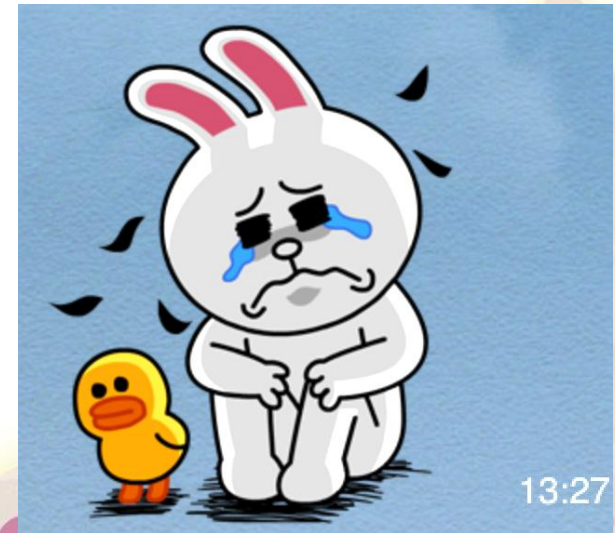
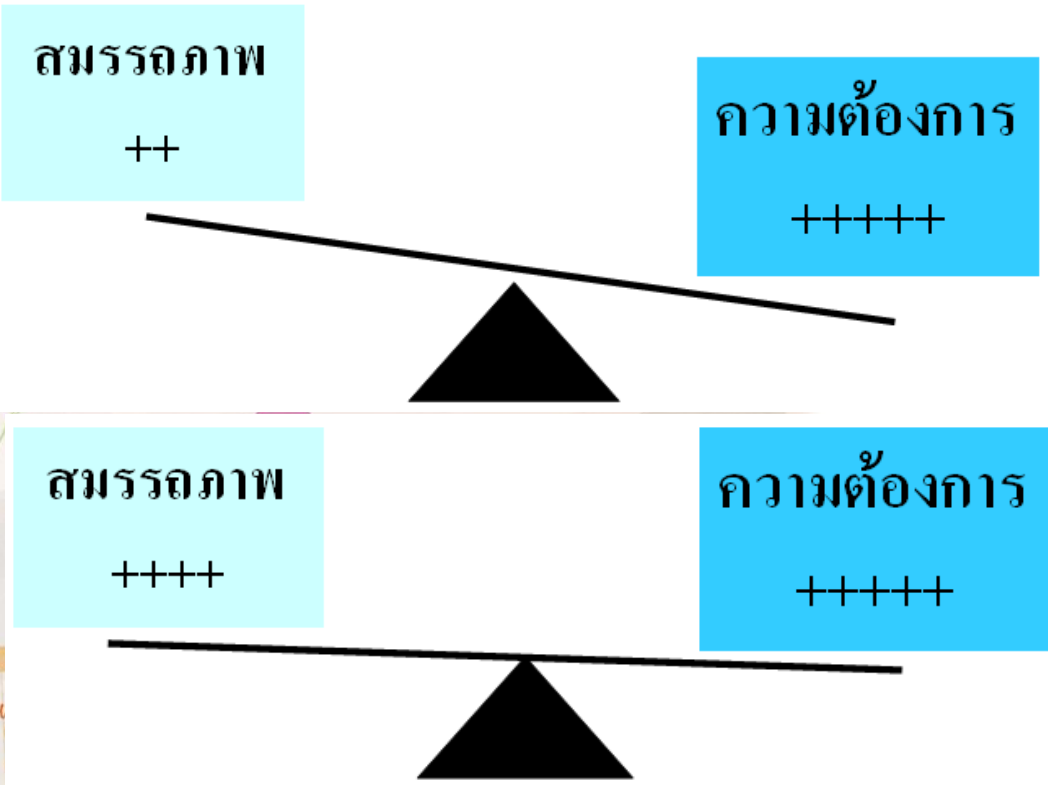
การฟื้นฟูสมรรถภาพทางการแพทย์

- วินิจฉัยโรค รักษา แก้ไขหรือลดความพิการ
 - ตรวจคัดกรองโรคที่สามารถให้การรักษาได้ เช่น ต้อกระจก, posterior lens capsule opacity, macular edema
 - Refraction & correction



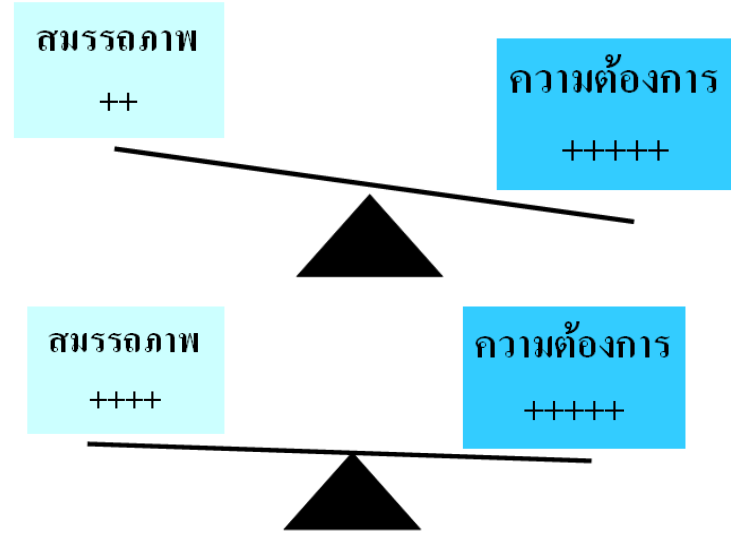
การฟื้นฟูสมรรถภาพทางการแพทย์

- ประเมินสมรรถภาพผู้พิการทางกาย จิตใจ และสังคม
- ประเมินปัญหาและความต้องการของผู้พิการ



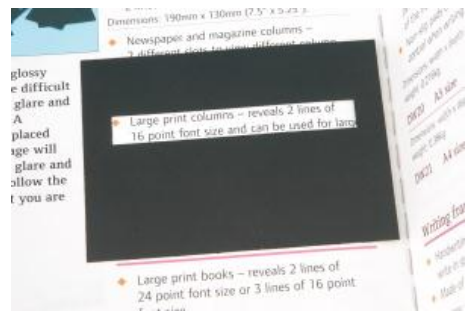
การฟื้นฟูสมรรถภาพทางการแพทย์ด้านการมองเห็น

- สมรรถภาพด้านการมองเห็น
 - Best corrected visual acuity (BCVA)
 - Visual field
- ปัญหาและความต้องการของผู้ป่วย
 - การทำกิจวัตรประจำวันในบ้าน
 - การมองเห็นระยะใกล้ เช่น การอ่านหนังสือ
 - การมองเห็นระยะไกล เช่น การเดินทางโดยลำพัง



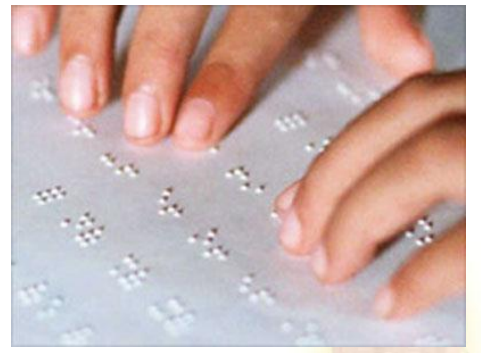
• ปัญหาและความต้องการของผู้ป่วย

- การทำกิจวัตรประจำวันในบ้าน
- การมองเห็นระยะใกล้
- การมองเห็นระยะไกล



• การแนะนำ

- การปรับสิ่งแวดล้อมในบ้าน
- การปรับสิ่งแวดล้อมขณะอ่านหนังสือ
- การให้visual aids
- การเรียนอักษรBraille
- การเดินทางแบบมีผู้ช่วย
- การเดินทางโดยลำพัง



แนวทางการดูแลผู้ป่วยในคลินิกสายตาเถื่อนราง

การฟื้นฟูสมรรถภาพทางการแพทย์
สามารถดูแลตนเองได้

- การฟื้นฟูสมรรถภาพทางการศึกษา
- การฟื้นฟูสมรรถภาพทางสังคม
- การฟื้นฟูสมรรถภาพทางอาชีพ

การฟื้นฟูสมรรถภาพทางการศึกษา

- ติดต่อได้ที่สำนักบริหารงานการศึกษาพิเศษ สำนักงานคณะกรรมการการศึกษาขั้นพื้นฐาน กระทรวงศึกษาธิการ หมายเลขโทรศัพท์ 0-2282-6744, 0-2280-4966
- รูปแบบการจัดการศึกษาสำหรับเด็กที่มีความบกพร่องทางสายตา
 - 1) ผู้ที่มีสายตาเลือนราง (ระดับ1-2) [VA20/70-10/200]
 - จัดการเรียนให้เรียนร่วมในชั้นเรียนปกติ
 - จัดรูปแบบให้ออกต่อการมองเห็น
 - อาจมีครูสอนซ่อมเสริมในบางราย

การฟื้นฟูสมรรถภาพทางการศึกษา

2) ผู้ที่ตาบอด (ระดับ3-5) [10/200-NPL]

- กลุ่มที่ไม่สามารถช่วยเหลือตัวเองได้
 - จะต้องเรียนในโรงเรียนคนตาบอดหรือเรียนในชั้นพิเศษของโรงเรียนปกติ
 - ใช้หลักสูตรพิเศษสำหรับคนตาบอด ยืดหยุ่นเรื่องเวลา
 - เน้นสอนให้พัฒนาประสาทการรับรู้ที่ยังเหลืออยู่และให้ฝึกช่วยตัวเอง
 - ปรับปรุงบุคลิกภาพและมารยาท
 - สอนการใช้ไม้เท้าขาว
 - สอนให้อ่านเขียนอักษรเบรลล์ ใช้ตำราแบบเรียนเป็นอักษรเบรลล์หรือเทปบันทึกเสียง

การฟื้นฟูสมรรถภาพทางการศึกษา

2) ผู้ที่ตาบอด (ระดับ3-5) [10/200-NPL]

- กลุ่มที่ไม่มีปัญหาในด้านการช่วยเหลือตนเอง

- สามารถเรียนร่วมในชั้นเรียนปกติ ใช้หลักสูตรปกติ
- อาจปรับปรุงเนื้อหาบางอย่างที่เรียนไม่ได้ เช่น วาดภาพ เป็นต้น โดยอาจมีการเรียนพิมพ์ดีดสัมผัสเพิ่มเติมแทน
- อาจต้องได้รับคำแนะนำจากศึกษานิเทศก์ ครูสอนวิชา
สิ่งแวดล้อมและการเคลื่อนไหว (orientation and mobility) และ
นักสังคมสงเคราะห์ร่วมด้วย

การฟื้นฟูสมรรถภาพทางสังคม

- เพื่อให้สามารถออกไปใช้ชีวิตร่วมกับคนตาดีในสังคมได้อย่างปกติมากที่สุด เช่น แนะนำเรื่องการแต่งกาย การโยกตัวไปมา
- ส่งเสริมให้ได้รับสวัสดิการทางสังคมตามสิทธิ ได้แก่ การออกเอกสารรับรองความพิการ การสนับสนุนการขึ้นทะเบียนคนพิการ เป็นต้น



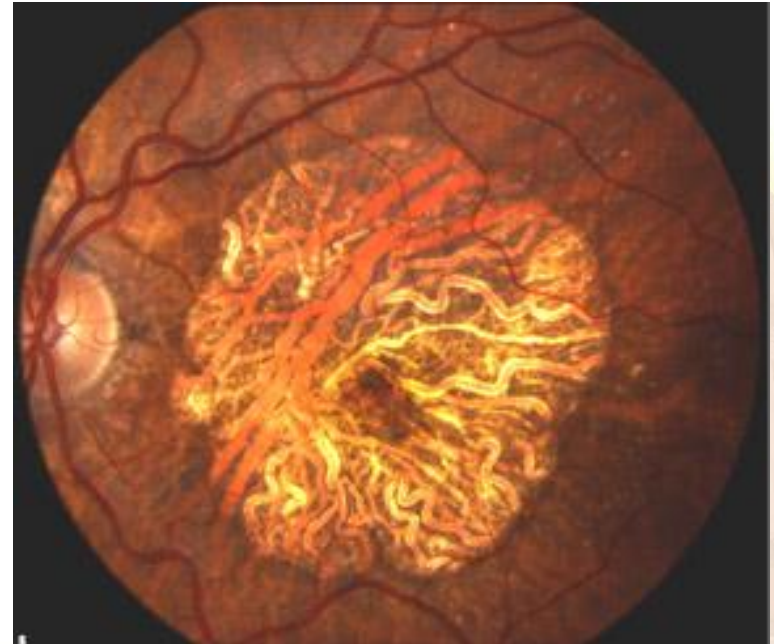
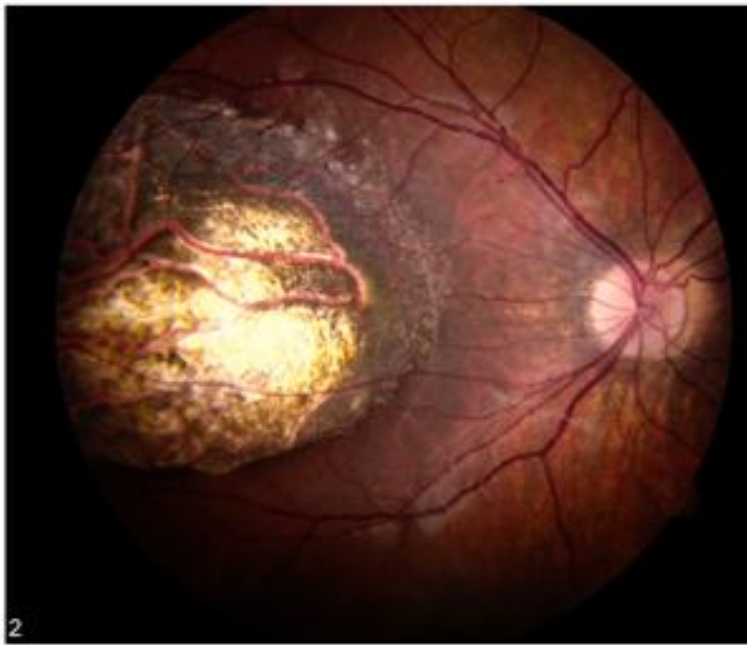
การฟื้นฟูสมรรถภาพทางอาชีพ

- แนะนำการฝึกอาชีพ เช่น พนักงานรับโทรศัพท์, หมอนวดแผนไทย, นักดนตรี พนักงานล้างฟิล์มเอ็กซเรย์ในห้องมืด, ครู, ช่างไม้, ช่างปั้น เป็นต้น
- แนะนำศูนย์ฝึกอาชีพสำหรับคนตาบอด

กรณีศึกษาตัวอย่าง 1

ชายไทยอายุ 65 ปี ตามัว2ข้างมา1ปี

VA 10/200, finger count 1ft.



วินิจฉัย; Macular scar both eyes

At low vision clinic

การฟื้นฟูสมรรถภาพทางการแพทย์

- ตรวจคัดกรองโรคที่สามารถให้การรักษาได้
 - ไม่มี
- Refraction and correction
 - -1.25 OU [best corrected VA 20/200, finger count 1 ft.]

At low vision clinic

- ประเมินสมรรถภาพผู้พิการ
 - ช่วยเหลือตัวเองในบ้านได้, อยู่บ้านมีลูกดูแลตลอด
- ประเมินปัญหาและความต้องการของผู้พิการ
 - ต้องการอ่านหนังสือ
- แนะนำ
 - การปรับสิ่งแวดล้อมในบ้าน
 - การปรับสิ่งแวดล้อมขณะอ่านหนังสือ
 - การให้visual aids



At low vision clinic

- การฟื้นฟูสมรรถภาพทางสังคม
 - ออกเอกสารรับรองความพิการ เพื่อรับสิทธิต่างๆ
- การฟื้นฟูสมรรถภาพทางอาชีพ
 - ไม่ต้องการประกอบอาชีพ

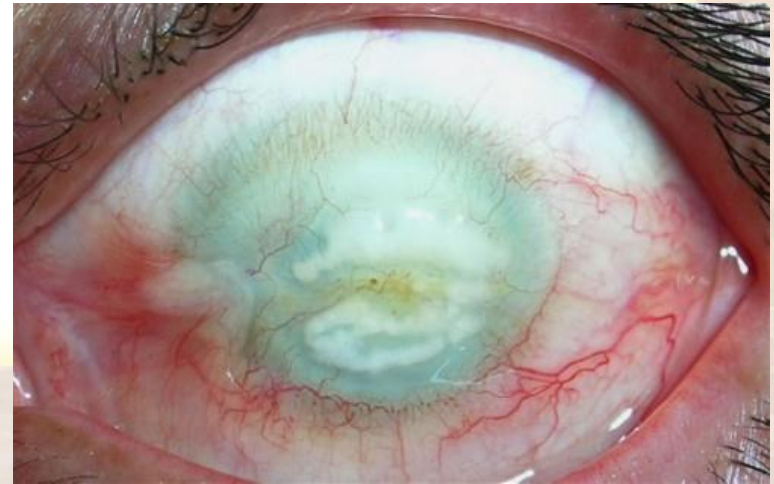
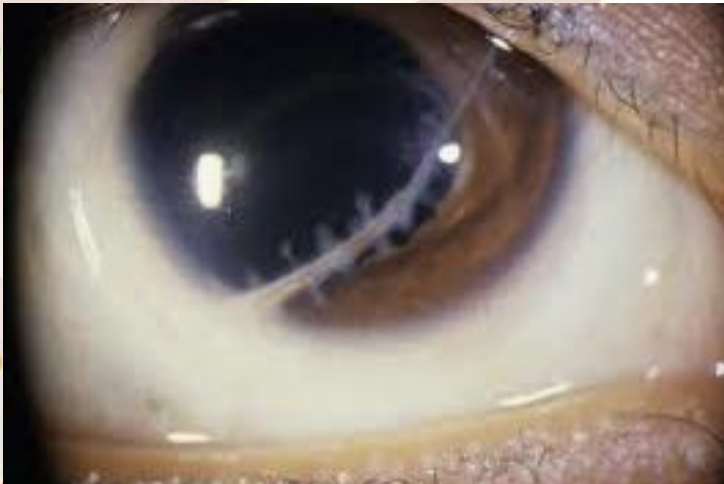
กรณีศึกษาตัวอย่าง 2

ชายไทยอายุ 30 ปี

2เดือนก่อน ถูกกระแทกตาได้รับการรักษาเย็บแผลและหยอดยา

PH; ตาซ้ายบอดมา10ปี

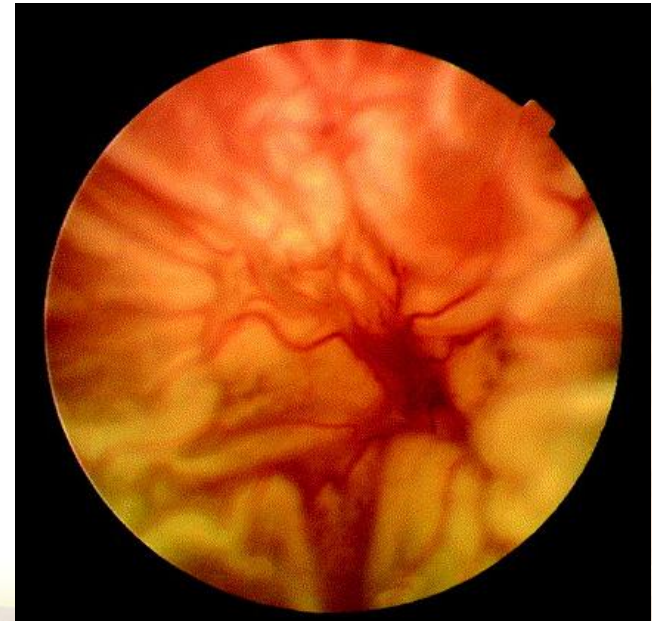
VA hand motion, NoPL



At low vision clinic

การฟื้นฟูสมรรถภาพทางการแพทย์

- ตรวจคัดกรองโรคที่สามารถให้การรักษาได้
 - Aphakia
- Refraction and correction
 - No benefit



วินิจฉัย; Inoperable retinal detachment

At low vision clinic

- ประเมินสมรรถภาพผู้พิการ
 - ช่วยเหลือตัวเองในบ้านไม่ได้, อยู่บ้านกับภรรยาอาชีพครู
- ประเมินปัญหาและความต้องการของผู้พิการ
 - ต้องการช่วยเหลือตัวเองได้
 - ต้องการอ่านหนังสือ
 - ต้องการเดินทางโดยลำพัง

At low vision clinic

- แนะนำ
 - การปรับสิ่งแวดล้อมในบ้าน
 - การฝึกทำกิจวัตรประจำวัน
 - การเรียนอักษรBraille
 - การฝึกเดินด้วยไม้เท้าขาว



At low vision clinic

- การฟื้นฟูสมรรถภาพทางสังคม
 - ออกเอกสารรับรองความพิการ เพื่อรับสิทธิต่างๆ
- การฟื้นฟูสมรรถภาพทางอาชีพ
 - แนะนำอาชีพที่ผู้ป่วยสนใจและแนะนำศูนย์ฝึกอาชีพ

Take home message

- การที่มีภาวะตาบอด ไม่ใช่จุดสิ้นสุดของการดำเนินชีวิต
- จุดเริ่มต้นของการฟื้นฟู เริ่มจากการมีมุมมองที่จะฟื้นฟู
- ในการดูแลผู้ป่วย ควรตระหนักทั้งการส่งเสริม การป้องกัน การรักษา และการฟื้นฟูไปพร้อมกัน
- การฟื้นฟูที่เหมาะสม คือการปรับสมดุลย์ของสมรรถภาพ และความต้องการของผู้ป่วย



THANK YOU
FOR
YOUR ATTENTION