

# Gen next The Workplace

รองศาสตราจารย์วิทยา ด้านธำรงกุล  
คณะพาณิชยศาสตร์และการบัญชี มหาวิทยาลัยธรรมศาสตร์















คำพิพากษาศาลฎีกา ที่ 2564/2557

โจทก์เป็นพนักงาน ฟ้องนายจ้างเป็นจำเลยว่าไล่ออก  
เนื่องจากการเล่นเน็ต แชด ไม่เป็นธรรม

ศาลฎีกาพิพากษา เนื่องจากเวลาทำงาน โจทก์เล่น  
เน็ตพูดคุยในเรื่องส่วนตัวเป็นประจำเกือบทุกวัน วัน  
ละเป็นชั่วโมงก็มี

ถือว่าโจทก์ใช้เวลาทำงานของจำเลยไปในเรื่องไม่  
เกี่ยวกับงาน กรณีเช่นนี้เป็นการกระทำอื่นอันไม่  
สมควรแก่การปฏิบัติหน้าที่ของตนให้ลุล่วงไปโดยถูก  
ต้องและสุจริต

จำเลยชอบที่จะเลิกจ้าง โจทก์ได้ทันที โดยมีพักต้อง  
บอกกล่าวล่วงหน้าและไม่ต้องจ่ายสินจ้างแทนการ  
บอกกล่าวล่วงหน้า และการที่โจทก์ใช้เวลาทำงานของ  
จำเลยทำเรื่องส่วนตัวย่อมทำให้จำเลยได้รับความ  
เสียหายจึงเป็นการเลิกจ้างที่มีเหตุอันสมควร จึงไม่  
เป็นการเลิกจ้างที่ไม่เป็นธรรม

11:44

# PEOPLE NOWADAYS







# 75%

have already been online by 9am

# 90mins

the longest we can go without checking  
e-mail, Facebook or Twitter



Commissioned by Siteopia, research collected in a survey of 2,000 UK-based respondents, conducted by Onepoll.

[www.siteopia.com](http://www.siteopia.com)

**Siteopia**

Domains Hosting E-mail



Average internet user can  
now get online via three  
different devices

**10% can access on over FIVE!**



Commissioned by Siteopia, research collected in a survey  
of 2,000 UK-based respondents, conducted by Onepoll.

[www.siteopia.com](http://www.siteopia.com)

**Siteopia**

Domains Hosting E-mail

+

**By 2020**

**A middle class person will have**

**10**

**devices connected to the network**



1



2



3

...



10

## Smartphones are the most common starting place for online activities



	GI GENERATION	SILENT GENERATION	BABY BOOMERS	GENERATION X	MILLENNIAL GENERATION	GENERATION Z
Years	Born before 1936	1937–1945	1946–1964	1965–1976	1977–1993	1994–
Ages	76+	67–75	48–66	36–47	19–35	18 and younger
Major Events	WORLD WAR II GREAT DEPRESSION	WORLD WAR II GREAT DEPRESSION ADVENT OF TV, TELEPHONES	CIVIL RIGHTS WOMEN'S LIBERATION COLD WAR	VIETNAM WATERGATE ADVENT OF MTV	AIDS TECHNOLOGY	9/11 IRAQ/ AFGHANISTAN WARS MARKET CRASH
Major Traits	FORMALITY UNIFORMITY COOPERATIVE PUBLIC INTEREST OVER PERSONAL GAIN	RESPECT FOR AUTHORITY LOYAL HARD WORK	EXPLORE OPTIMISTIC WORK-CENTRIC	INDIVIDUALISTIC FLEXIBLE SKEPTICAL OF AUTHORITY	TECH- COMFORTABLE FAMILY-CENTRIC OPTIMISTIC	MISTRUST IN POLITICAL SYSTEMS ALWAYS CONNECTED MULTI-TASKERS

	<b>Veterans</b>	<b>Baby Boomers</b>	<b>GEN X</b>	<b>GEN Y</b>
	<b>&lt; 1945</b>	<b>&lt; 1965</b>	<b>&lt; 1980</b>	<b>&lt; 1995</b>
<b>Work ethics and values</b>	Hard work, respect authority, Sacrifice, Duty before fun, Adhere to Rules	Workaholics, Work Efficiently, Crusading Causes, Personal Fulfillment, Desire Quality, Question Authority	Eliminate the Task, Self-Reliance, Want Structure and Direction, Skeptical	What's Next, Multitasking, Tenacity, Entrepreneurial, Tolerant, Goal Oriented
<b>Work is...</b>	Obligation	Exciting Adventure	Difficult Challenge, Contract	Means to an end Fulfillment
<b>Leadership Style</b>	Directive, Command and Control	Consensual, Collegial	Everyone is same, Challenge others, ask why	Collaborative
<b>Interactive Style</b>	Individual	Team Player, Loves to have meetings	Entrepreneur	Participative
<b>Communication</b>	Formal memo	In Person	Direct Immediate	E-mail, Voice-mail
<b>Rewards</b>	Satisfaction in Job Well Done	,Money, Title recognition	Freedom is the best reward	Meaningful work
<b>Messages that Motivate</b>	Your Experience is respected	You are valued You are needed	Do it your way Forget the rules	You will work with other bright creative people
<b>Work &amp; Family Life</b>	Never the twain shall meet	No Balance. Work to live	Partially Balance	Balance Essential

**Baby Boomers**  
Born 1946-1964

80 Million

**Generation X**  
Born 1965-1981

47 Million

**Generation Y**  
Born 1982-1995

76 Million

1940

1950

1960

1970

1980

1990

2000

2010

Approaching 60% of the Population

# MULTIPLE GENERATIONS @ WORK

## Five Generations Working Side by Side in 20



### TRADITIONALISTS

Born 1900-1945

Great Depression  
World War II  
Disciplined  
Workplace Loyalty



### BOOMERS

Born 1946-1964

Vietnam, Moon Landing  
Civil/Women's Rights  
Experimental  
Innovators



### GEN X

Born 1965-1976

Fall of Berlin Wall  
Gulf War  
Independent  
Free Agents



### MILLENNIAL

Born 1977-1997

9/11 Attacks  
Community Service  
Immediacy  
Confident, Diversity



### GEN 2020

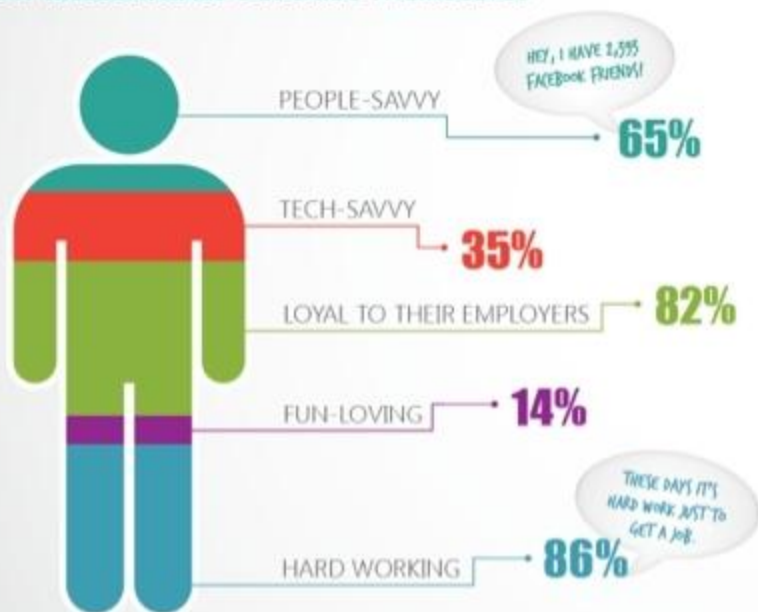
After 1997

Age 15 and Younger  
Optimistic  
High Expectations  
App...

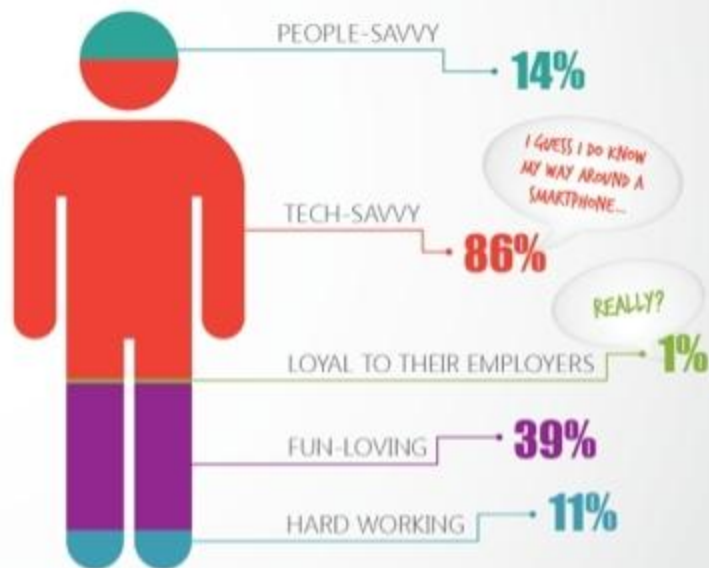
# THE GREAT DIVIDE

WORKPLACE PERCEPTIONS THAT MILLENNIALS NEED TO RISE ABOVE

## HOW MILLENNIALS DESCRIBE THEMSELVES



## HOW HR PROFESSIONALS DESCRIBE MILLENNIALS



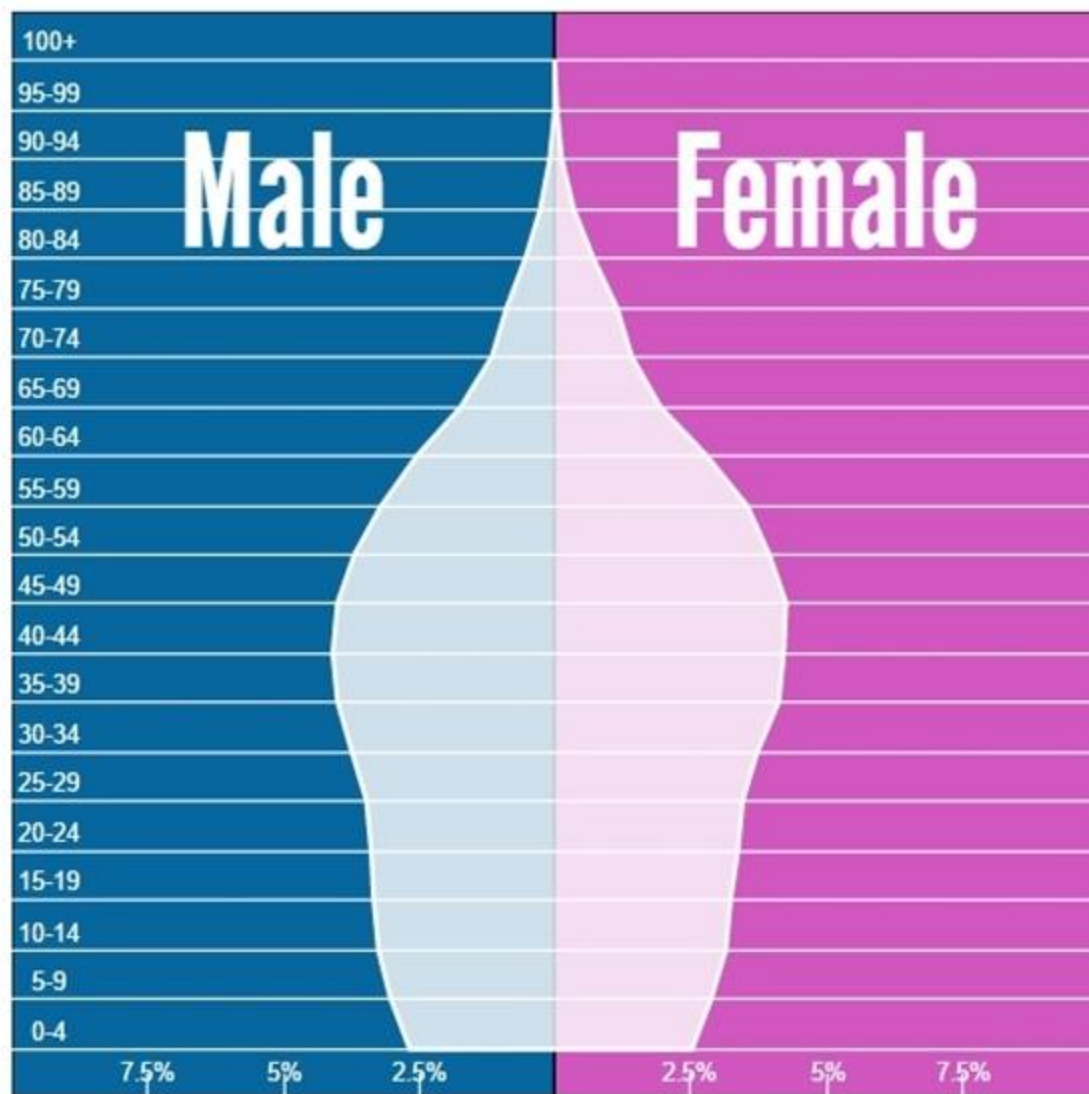
Source: A Beyond.com survey of 6,361 job seekers and veteran HR professionals, from April 12 - May 9, 2013.

BEYOND.com.

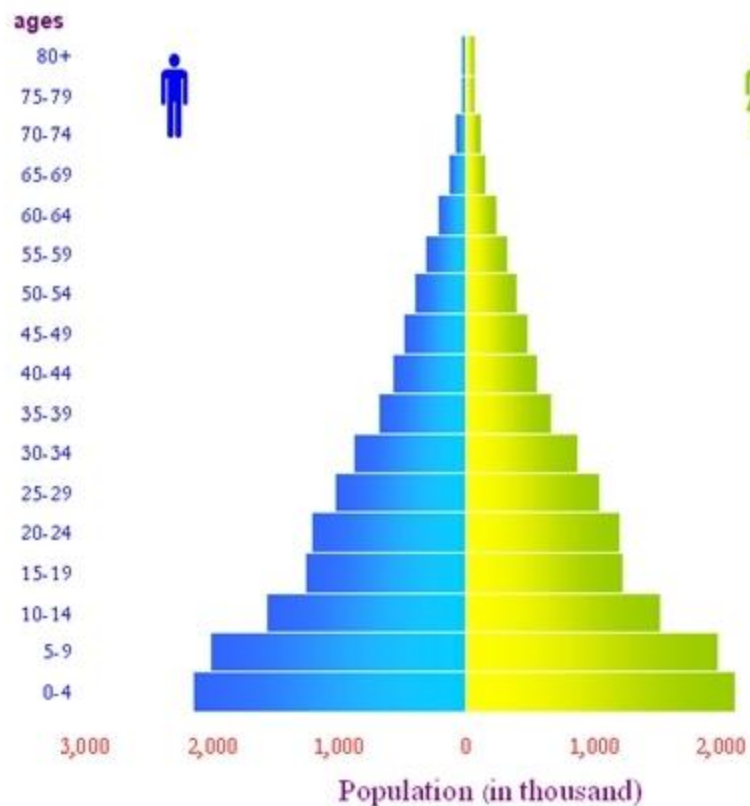
The CAREERNETWORK™

# Thailand 2015

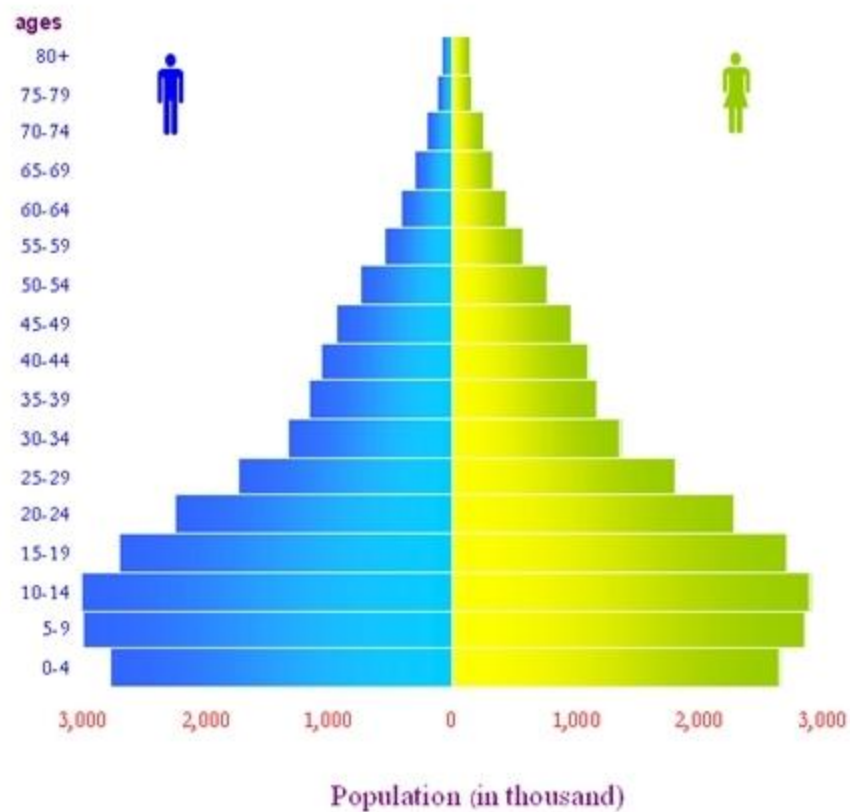
Population: **67.400.000**



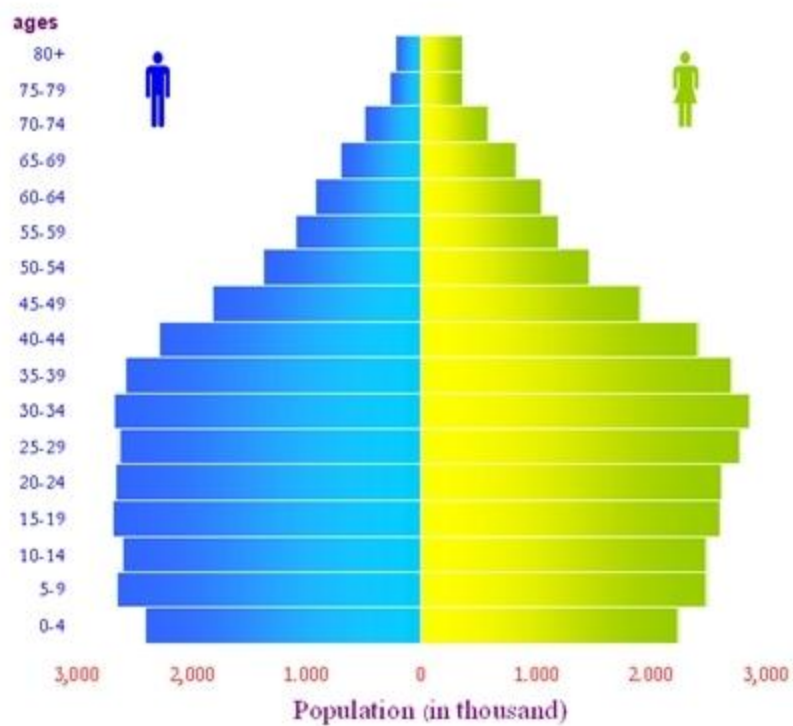
1960



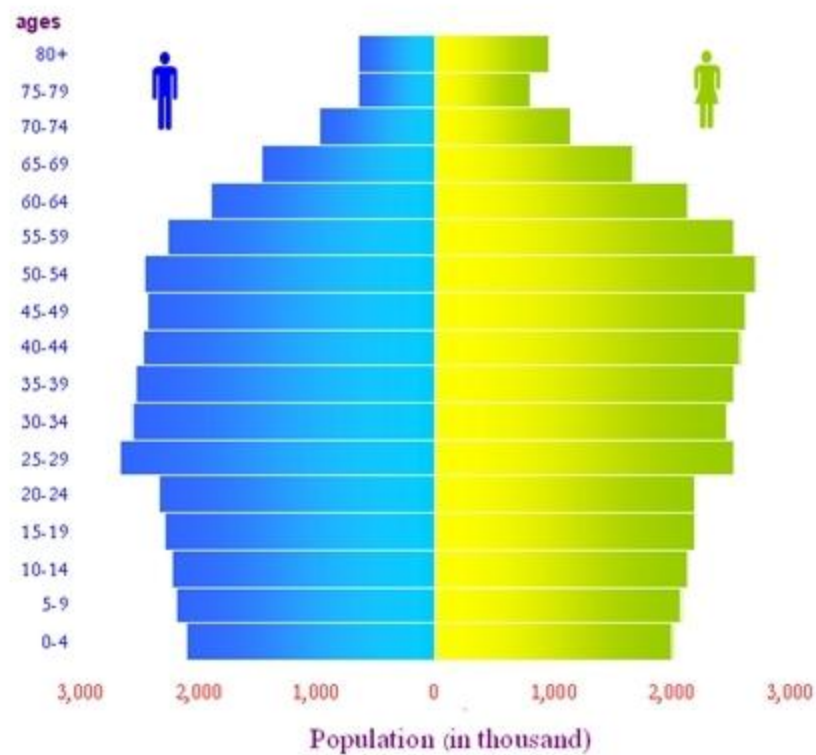
1980



2000



2020



# Workforce & Talent Shortage

# sample characteristics

ลักษณะกลุ่มตัวอย่าง

sample size

ขนาดตัวอย่าง

**3,303**

**graduates-to-be**

นักศึกษาใกล้จบ



**415**

**first jobbers**

คนเพิ่งเริ่มทำงาน



 =  = 100 persons /คน

**3,718**

**respondents**

ตัวอย่าง

gender

เพศ

**40%**

**male**

ชาย



**60%**

**female**

หญิง

# sample characteristics

ลักษณะกลุ่มตัวอย่าง

sample size

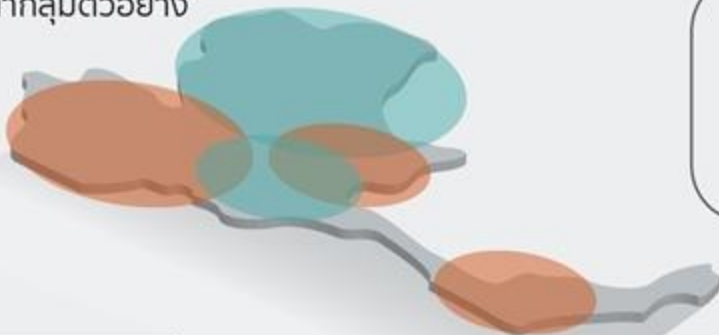
ขนาดตัวอย่าง



THAMMASAT  
BUSINESS SCHOOL

Respondents hometown

ภูมิลำเนาของกลุ่มตัวอย่าง



geographically covered

ครอบคลุม

5

regions

ภูมิภาค

77

provinces

จังหวัด

Background

สาขาวิชา

HEALTH SCIENCE

สุขภาพศาสตร์

23%

SCIENCE &  
TECHNOLOGY

วิทยาศาสตร์

34%

SOCIAL  
SCIENCE

สังคมศาสตร์

43%



THAMMASAT  
BUSINESS SCHOOL

# GEN NEXT & STARTUPS

คนรุ่น Gen Next กับการเปิดธุรกิจของตัวเอง



YES/ใช่

Want to Start their own business?

ต้องการจะเปิดธุรกิจเป็นของตัวเองหรือไม่?

80%

20%

NO/ไม่



Serious with Starting  
their own business

เอาจริงเอาจัง กับการเปิดธุรกิจส่วนตัว

42%

58%

DO/จริงจัง

DON'T/ไม่จริงจัง





THAMMASAT  
BUSINESS SCHOOL

# ABOUT STARTUP

## THEIR OWN

# BUSINESS



% of **first jobbers** wanting to start their own business

% ของคนที่เพิ่งเริ่มทำงานแล้วอยากเริ่มธุรกิจส่วนตัว



80%



Thailand  
ประเทศไทย



40%



USA  
ประเทศสหรัฐอเมริกา

average age of startup  
want-to-be

อายุเฉลี่ยที่ต้องการเริ่มธุรกิจส่วนตัว

35  
years/ปี

# Expected Retirement Age average & range

อายุเฉลี่ยที่ต้องการเกษียณระหว่างนักศึกษาใกล้จบและคนเพิ่งเริ่มทำงาน



graduates-to-be

นักศึกษาใกล้จบ

Average Retirement Age  
อายุเกษียณเฉลี่ยที่คาด

55

ปี/years

49%



before 60  
ก่อน 60

40%



60

11%



after 60  
หลัง 60



first jobbers

คนเพิ่งเริ่มทำงาน

Average Retirement Age  
อายุเกษียณเฉลี่ยที่คาด

56

ปี/years

53%



before 60  
ก่อน 60

23%



60

24%



after 60  
หลัง 60



# GEN Z ARE SELF-STARTERS

Want to pursue their hobby/dream as a part-time or full time profession in the future



**42%**

Want to do something **COMPLETELY NEW** as a profession to carve out my **OWN IDENTITY**



**31%**

Want to start business of their own



**37%**

Hope to be able to **TURN HOBBIES INTO FULL TIME JOB**

# Bigger Generation Gap



**Diversity**

Interdisciplinarity  
Explorers  
Entrepreneurship  
Experience  
Personal Habits  
Advisers  
Heterogeneity  
Gender  
Team Player  
Seniority  
Professor  
Variety  
Appreciation  
Parental Status  
Ethnic Origin  
Sexual Identity  
Age  
Teacher  
Networker  
Creativity  
& Beliefs  
Religion  
Inspiration  
Free Thinker  
Talent  
Scientific Research Management  
Plurality  
Disability  
Employee  
Nationality  
Work  
Educational Background  
Innovation  
Student  
Organisers  
Postdoctoral Research Fellow  
Doctoral Candidate  
Controllers



# พฤติกรรมสิ่งมีชีวิต ที่เรียกว่า “มนุษย์ป้า”

ข้อมูลจาก : MANAGER.CO.TH

**1.** มนุษย์ป้าคือ  
ผู้ถูกต้องเสมอ

มนุษย์ป้า มักจะขอแข่งคิว  
แทรกคิวโดยอ้างความ  
**3.** อารมณ์และปัญหาสุขภาพ  
เช่น ป้าแก่แล้วให้ป้าก่อนเถอะ

**5.** เวลานั่งรถตู้โดยสารสาธารณะ  
ชอบนั่งตรงเบาะใกล้ประตู  
คนที่ขึ้นทีหลังก็ต้องเบียดเข้าไป

**2.** ชื่นชอบของแจกฟรี  
หยิบได้เท่าไร ชนได้เท่าไร  
ขอเอากลับบ้านให้หมด  
จะเป็นขยะในตอนหลัง  
ก็ช่างมัน

**4.** ทำทุกอย่างเพื่อประโยชน์  
สูงสุดของตัวเอง  
ไม่ยอมให้ใครมาเอาเปรียบ  
หากโดนเอาเปรียบจะ  
โวยวายทันที

**6.** ยืนขวางตรงทางเข้าประตูไฟฟ้าบีทีเอส  
และต้องยืนเป็นคนแรกที่หนึ่งเสมอด้วย



SmartSME



SmartSME.tv



SmartSMETV



APP : Smart SME

# 9 มนุษย์ป่า

ที่เด็กแอดมิชชั่นต้องเจอ!!

★ 1 มนุษย์ป่าเกาะติดสถานการณ์

★ 2 มนุษย์ป่าเปรียบเทียบ

★ 3 มนุษย์ป่าช่างถาม

★ 4 มนุษย์ป่าจอมขโมยซีน

★ 5 มนุษย์ป่าดุดุก

★ 6 มนุษย์ป่าป่าวประกาศ

★ 7 มนุษย์ป่าไฮโซ

★ 8 มนุษย์ป่าเจ้ากี้เจ้าการ

★ 9 มนุษย์ป่าผู้รอบรู้



# แก๊งค์มุษย์ซ่า



พาเป็นแก๊งค์แบบนี้ฝากลัวได้อีก --"

# ABOUT STARTUP

THEIR OWN

# BUSINESS

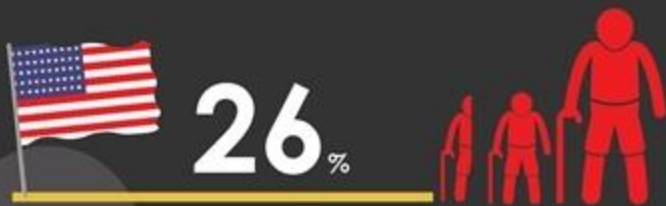


% of employees wanting to start their own  
business after retirement

% ของพนักงานที่เกษียณแล้วอยากเริ่มธุรกิจส่วนตัว



Thailand  
ประเทศไทย



USA  
ประเทศสหรัฐอเมริกา

Source: University of Phoenix; inc.com



# ABOUT STARTUP

THEIR OWN

# BUSINESS

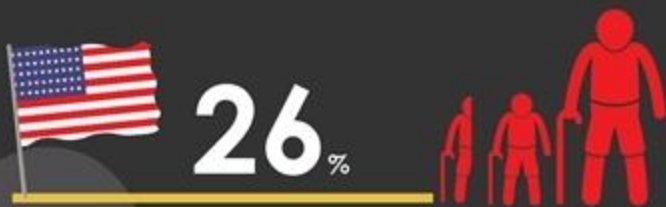


% of employees wanting to start their own  
business after retirement

% ของพนักงานที่เกษียณแล้วอยากเริ่มธุรกิจส่วนตัว



Thailand  
ประเทศไทย



USA  
ประเทศสหรัฐอเมริกา

Source: University of Phoenix; inc.com





**#1 Leadership**

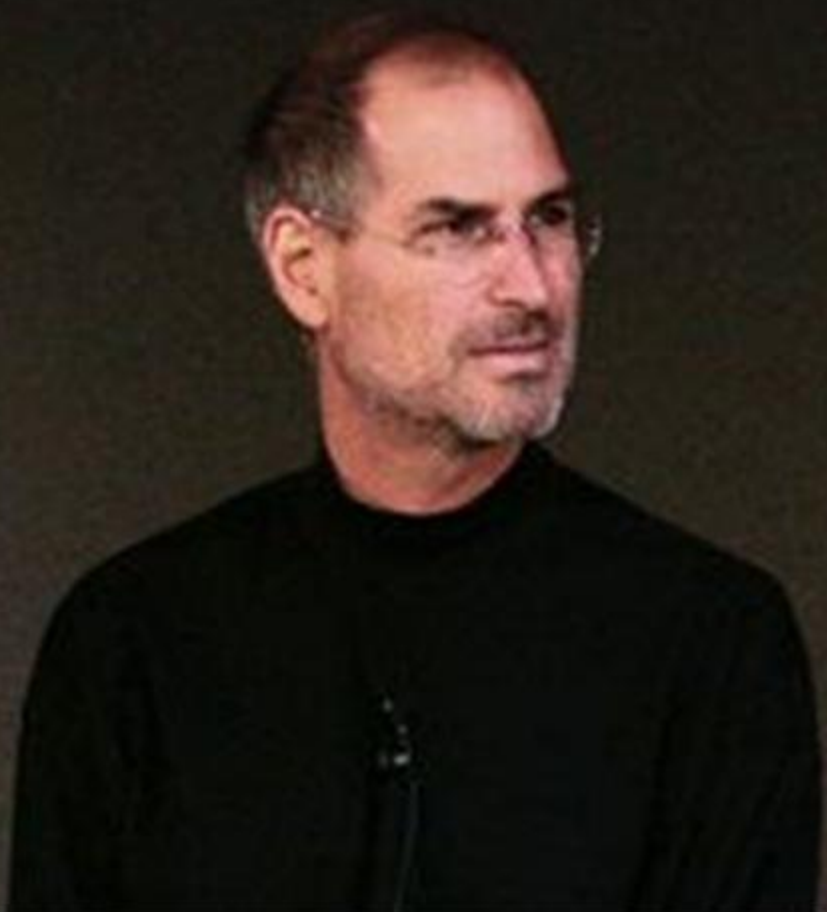
*“Innovation distinguishes between a leader and a follower”*

# iPhone

Apple reinvented the phone

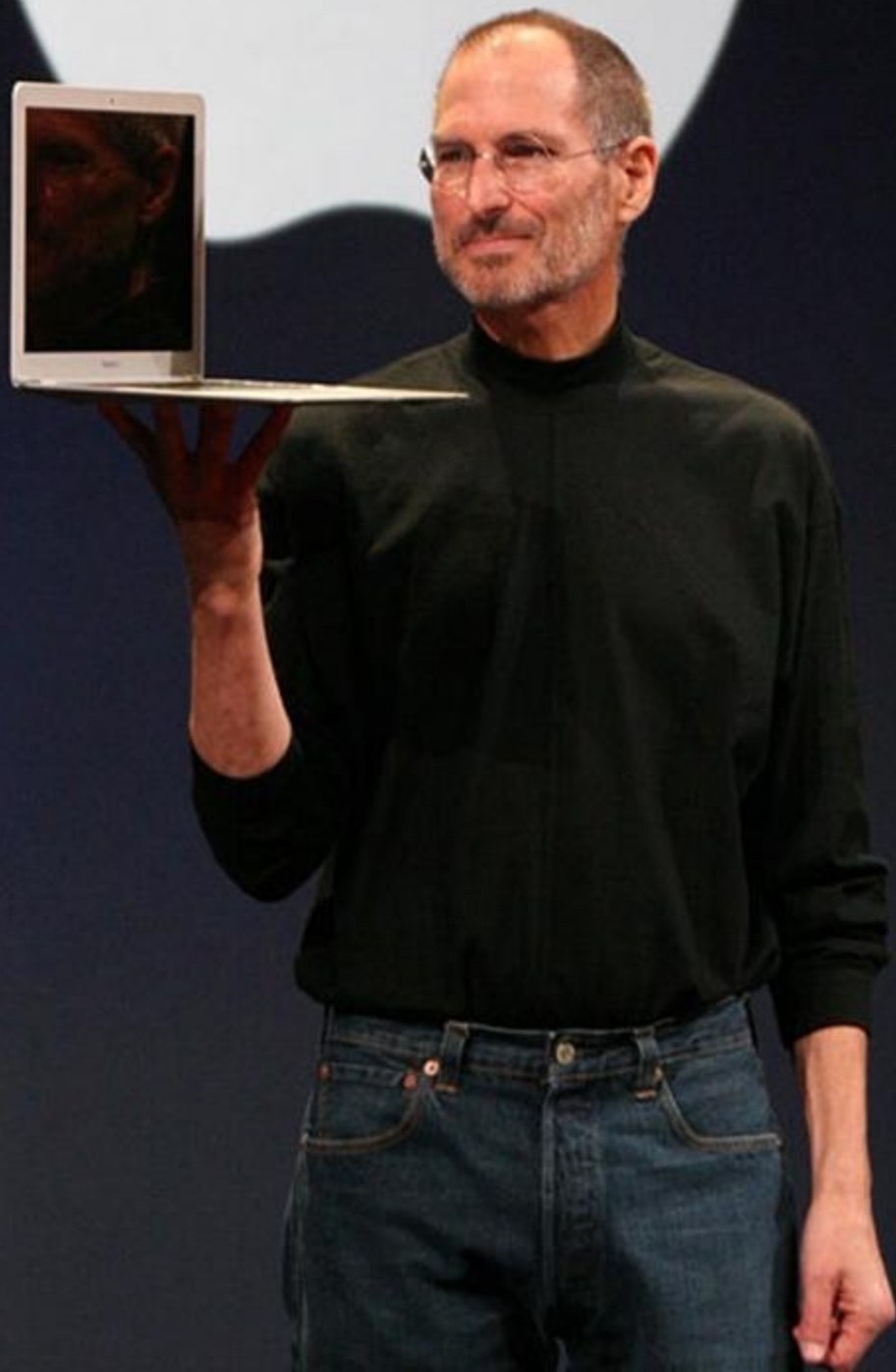


Think different.



*“You can't just ask customers what they want  
and then try to give that to them. By the time  
you get it built, they'll want something new”*

*(i.e., don't be a slave to focus groups!!)*



## JOB'S LEADERSHIP

- Focus
- Simplify
- Passion (product before profit)
- When behind leapfrog
- Bend reality
- Push for perfection
- Tolerate only A players
- Engage face to face
- Know both the big picture & details
- Combine humanities & science
- Stay hungry, stay foolish



- Mark expects debate
- Mark isn't sentimental
- Mark pushes people
- Mark experiences things contextually





# #2 Job-Related Competency

# Skill Development

**Language**

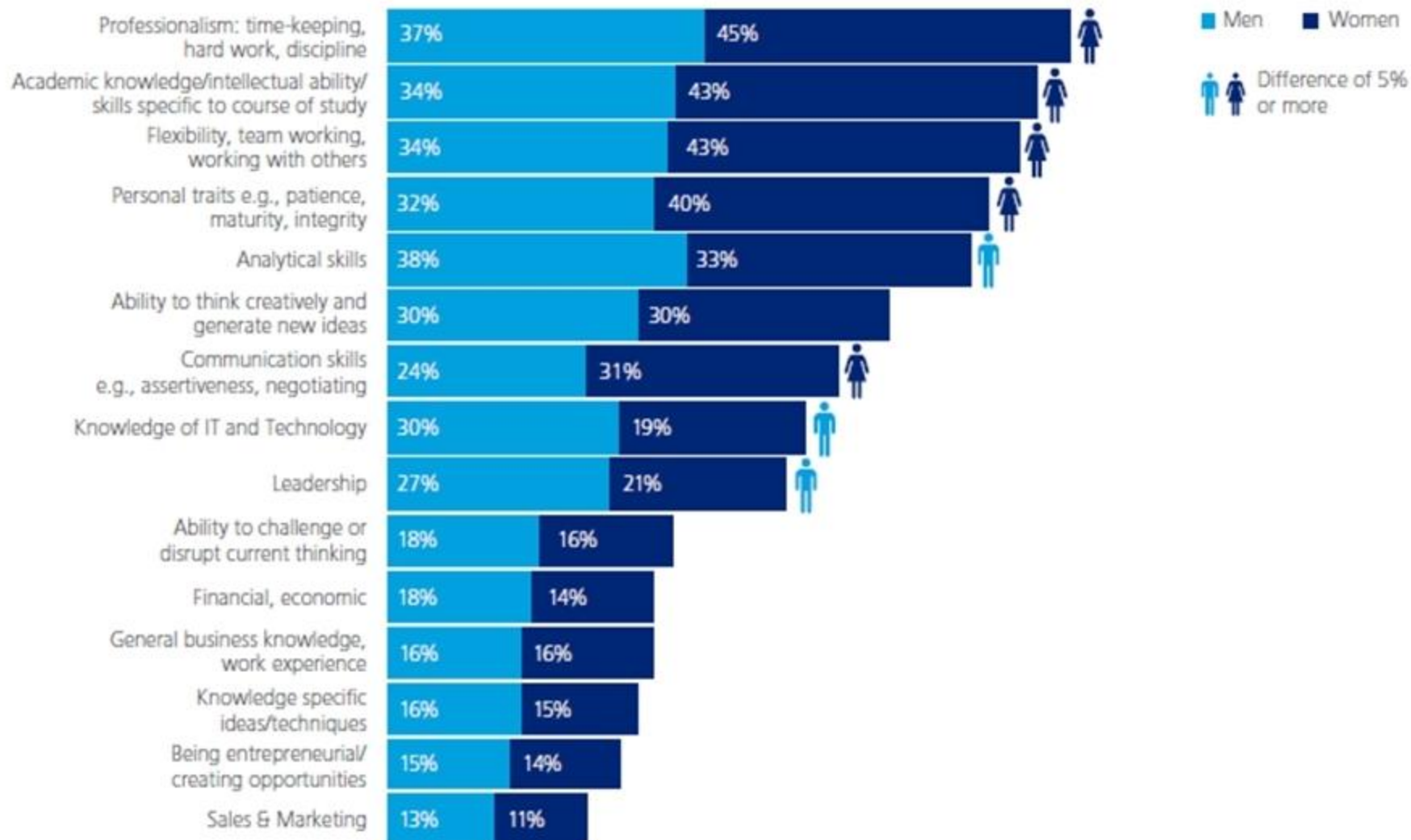
**72.0 %**

**Technical/  
Skill**

**45.0%**

**Presentation**

**41.2 %**



Q. Of the following skills and attributes, which do you feel were your strongest when you finished higher education? Base: All respondents 7,806, Male 3,766, Female 4,040

# Gen Next Self Development

การพัฒนาตนเองของ Gen Next

## My preferred Self Development ways

ชอบวิธีการพัฒนาตนเองแบบไหน?

59.7%



On-the-job Training  
ฝึกโดยทำจริง

22.2%



Coaching  
สอนงานโดยคนในที่ทำงาน

9.2%



Seminar  
ฝึกอบรม

8.9%



Self Learning  
พัฒนาตนเอง

## Influencers for Self Development

บุคคลที่มีอิทธิพลต่อการพัฒนาทักษะ

38.9%



Myself  
ตนเอง

32.3%



Boss  
เจ้านาย

24.2%



Co-Worker  
เพื่อนร่วมงาน

2.9%



Friend  
เพื่อน

1.2%



Girlfriend/Boyfriend  
แฟน



# At their Finger Tip !

***“72% would like to be their own boss. But if they do have to work for a boss, 79% of them would want that boss to serve more as a coach or mentor”***

Forbes, 2014

# #3 Workplace Flexibility

A decorative graphic on the left side of the slide, featuring overlapping curved shapes in shades of blue, green, and yellow, with small pink and blue diamond shapes scattered around.

**While 80% wannabe startup, only 46% sees startup as “**success in life**”**



**70%**

**Work-Life Balance**

**63%**

**Family**

**49%**

**See the world**

**46%**

**Own Business**

**37%**

**Social Contribution**

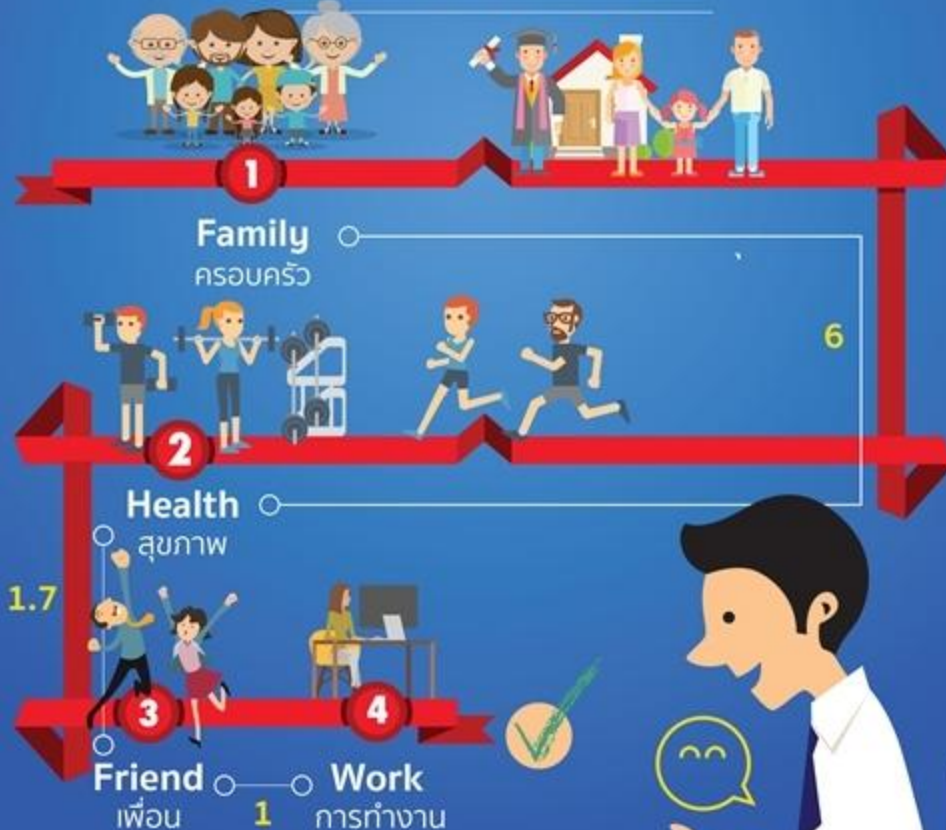
Gen Next



# VALUE

in Life

คนกลุ่ม Gen Next ให้คุณค่ากับสิ่งใด



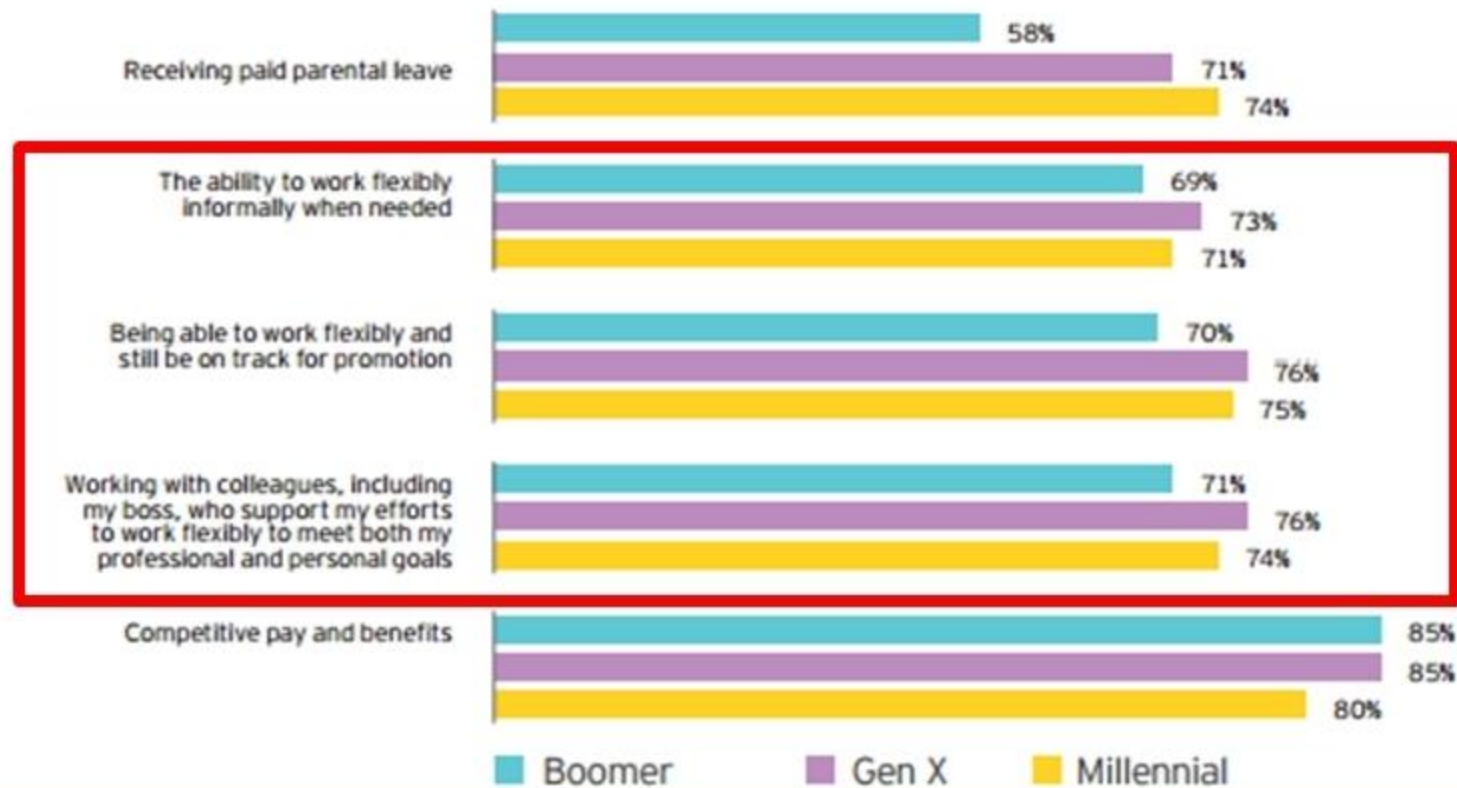
**Work-Life Balance**

# Change

**Time**

**Working Environment**

**Welfare**



Q. Please rate each of the following attributes in terms of their importance in what you seek in your job to help you better manage work and family/personal responsibilities.

Source: 2015 EY Survey on Global generations | A global study on work-life challenges across generations

# The Flexible Workplace



# NEW JOB REQUIREMENTS

2/3



COLLEGE STUDENTS WILL ASK ABOUT SOCIAL MEDIA POLICIES DURING JOB INTERVIEWS

56%

WILL NOT ACCEPT A JOB FROM A COMPANY THAT BANS SOCIAL MEDIA, OR THEY WILL CIRCUMVENT THE POLICY

SOCIAL MEDIA BANNED



1/3

PRIORITIZE

SOCIAL MEDIA FREEDOM  
DEVICE FLEXIBILITY  
MOBILITY

OVER  
SALARY

Source: 2011 Cisco Connected Technology World Report











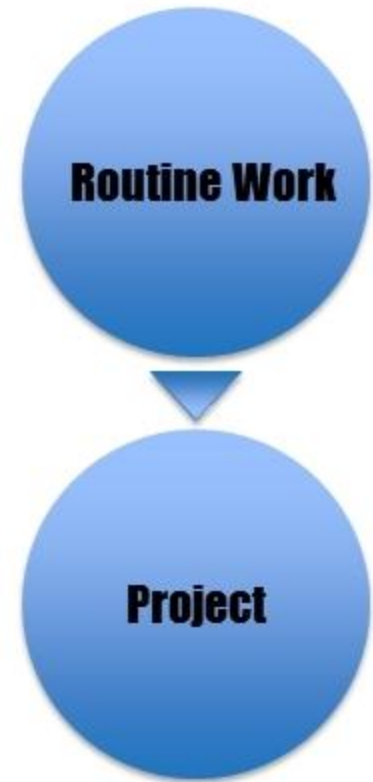
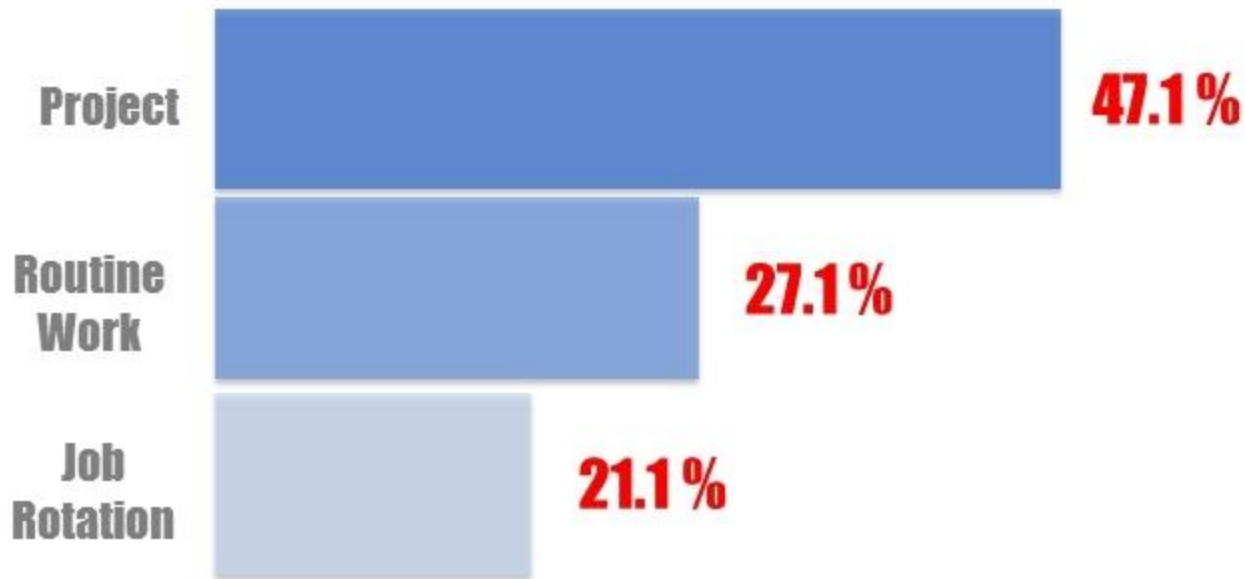




## #4 Work Performance

- ☐ Work smart not work hard –  
“output-oriented” not  
“process/input-oriented”
- ☐ Quick feedback
- ☐ Performance-based promotion –  
Stage to show-off

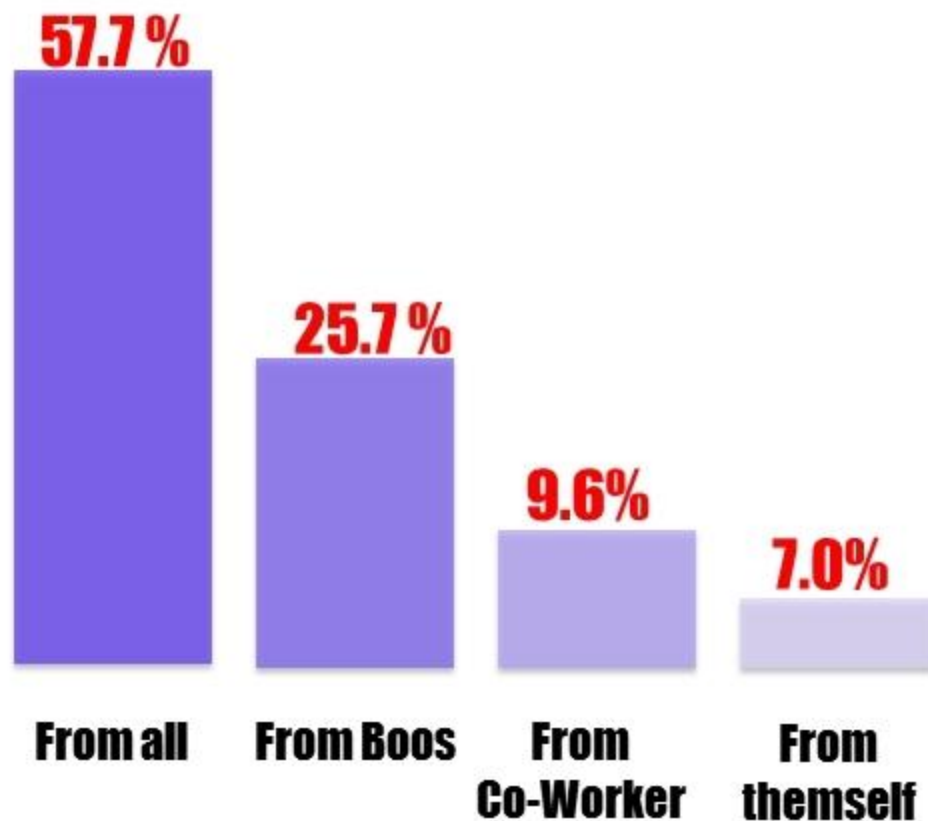
# Working Preference



# Multi-tasking?



# Preferred Evaluation



## Job Evaluation

- From Boss
- From Co-Worker
- From Customer

# #5 Workplace Ethical Standard

Integrity (ด้านจริยธรรม)		
37.4 การทุจริตเป็นเรื่องที่ยอมรับไม่ได้เด็ดขาด ไม่ว่าจะทำโดยใคร	4.1	0.8
37.1 การทุจริตแม้เกิดความเสียหายเพียงเล็กน้อย แต่เป็นเรื่องที่ยอมรับไม่ได้เด็ดขาด	3.9	0.9
37.5 ถ้าท่านพบว่าเพื่อนร่วมงานทุจริต ท่านจะรายงานต่อผู้ที่มีอำนาจให้ทราบ	3.7	0.8
37.3 ผลประโยชน์ขององค์กรสำคัญกว่าผลประโยชน์ส่วนตนเสมอ	3.6	0.9
37.2 ผลสำเร็จของงานสำคัญกว่าวิธีการที่สุจริต	2.9	1.3



# TOP 10 GEN NEXT DREAM WORKPLACE

10 สุดยอดที่ทำงานที่ Gen Next อยากร่วมงาน



THAMMASAT  
BUSINESS SCHOOL

1<sup>st</sup>



SCG

TOP 10 Gen Next DREAM WORKPLACE

SCG

THE SIAM CEMENT PUBLIC  
COMPANY LIMITED

เอสซีจี

2<sup>nd</sup>



ptt  
Group

PTT

PTT PUBLIC COMPANY LIMITED

ปตท.

3<sup>rd</sup>



C.P. GROUP

CP

THE CHAROEN POKPHAND GROUP

เครือเจริญโภคภัณฑ์

# TOP 10 Gen Next DREAM WORKPLACE

4 <sup>th</sup>	<b>OWN BUSINESS</b> ธุรกิจส่วนตัว
5 <sup>th</sup>	<b>GMM</b> Grammy Public Company Limited จีเอ็มเอ็ม แกรมมี่
6 <sup>th</sup>	<b>Google</b> Inc. กูเกิ้ล
7 <sup>th</sup>	<b>EGAT</b> The Electricity Generating Authority of Thailand การไฟฟ้าฝ่ายผลิตแห่งประเทศไทย
8 <sup>th</sup>	<b>Thai Airways</b> International Public Company Limited การบินไทย
9 <sup>th</sup>	<b>NASA</b> National Aeronautics and Space Administration นาซ่า
10 <sup>th</sup>	<b>Ministry of Public Health</b> กระทรวงสาธารณสุข




**GMM**  
GRAMMY

**Google**

 **EGAT**  
Power for Thai Happiness

 **THAI**





หมิงนุ้ย ยัยนึ่ง

Timeline

Now

หมิงนุ้ย ยัยนึ่ง

2 hours ago via Mobile

เรียนคุณลูกค้าคะ ที่พวกมึงบ่นว่าแอร์ร้อนอะ  
อ๊ควายก็พวกมึงก็คนเข้าไปอยู่ในห้องสี่เหลี่ยม


เรื่องแอร์ไปร้องเรียนเซนทรัลโน๊นกันกูไม่ใช่คนเปิด  
แอร์เซนทรัลเค้าจ่ายแอร์มาให้และถือเป็นเฉพาะ

เรื่องพี่มาก เหมันโรงอื่นมันถือปกคินะถ้าอยากร  
เขมมากแนะนำยกพัคคิมที่บ้านมานะ 55555

แรด — with Tagraw Ac.

Activity

Recent



หมิงนุ้ย now works at Major Central Plaza  
Phitsanulok.


More recent activity

หมิงนุ้ย ยัยนึ่ง

2 hours ago

เรื่องกินนี้มายพลาค..มัยแอบถ่ายเพ็งเพน

>< — with Muy Sutthanukul.



Toomtam Bunny Buuny

April 13 via mobile


ไม่มีญาติผู้ใหญ่ให้รดน้ำตาหัวใจ? ดูหนังกันอยู่ได้ กูเหนื่อย!! — at Major Cineplex  
Central Plaza Rama 3.

See Translation



Like · Share

23 people like this.




Ekachai Saelim

ฮ้าววันนี้ไม่หยุดหรือครับ

See Translation

April 13 at 4:44pm via mobile · Like



Toomtam Bunny Buuny

ไม่หยุดคะพี่ ทำทุกวัน

See Translation

<https://youtu.be/vAV9r1GN96Q?t=10>

มหาวิทยาลัยราชภัฏวไลยอลงกรณ์ 20/1/2012



เรียน ลูกค้าผู้มีอุปการคุณและสื่อมวลชนทุกท่าน

ตามที่เกิดกรณีพนักงานของ เมเจอร์ ซินีเพล็กซ์ โฟสต์ข้อความแสดงความคิดเห็นผ่าน เฟซบุ๊กส่วนตัว โดยส่อเสียดลูกค้าด้วยถ้อยคำที่ไม่เหมาะสม และได้ถูกนำไปแชร์ต่อผ่านสื่อสังคมออนไลน์ต่าง ๆ ทาง ฝ่ายบริหาร บริษัท เมเจอร์ ซินีเพล็กซ์ กรุ๊ป จำกัด (มหาชน) ได้ตรวจสอบข้อเท็จจริงและพบเพียง 2 คนที่เป็นพนักงาน ของ บริษัทฯ จริง โดยใช้นามแฝงว่า ทนิงนุ้ย ยัยบ๊อง และ Toomtam Bunny Bunny ซึ่งทางบริษัทฯ ได้พิจารณา ให้ออกจากงานทั้ง 2 คน พ้นจากสภาพการเป็นพนักงานของบริษัทฯ ไปแล้วเมื่อวันที่ 18 เมษายน 2556 ที่ผ่านมา

ส่วนบุคคลอื่นๆ ที่โฟสต์ในนามของพนักงาน เมเจอร์ ซินีเพล็กซ์ นั้น เป็นการแอบอ้างทั้งสิ้นมิใช่พนักงาน ของบริษัทฯ แต่อย่างใด ดังนั้น ขอให้บุคคลเหล่านี้หยุดการโฟสต์ข้อความที่ส่งผลให้บริษัทฯ ได้รับความเสื่อมเสียและ เสียหายอย่างร้ายแรงอยู่ในขณะนี้โดยทันที และหากยังมีบุคคลใดยังฝ่าฝืน ทางบริษัทฯ จะดำเนินการตามกฎหมาย กับท่านในทันที

จึงเรียนมาเพื่อทราบโดยทั่วกัน

ฝ่ายบริหาร บริษัท เมเจอร์ ซินีเพล็กซ์ กรุ๊ป จำกัด (มหาชน)



Gen next t  
**THANK**  
**YOU**

